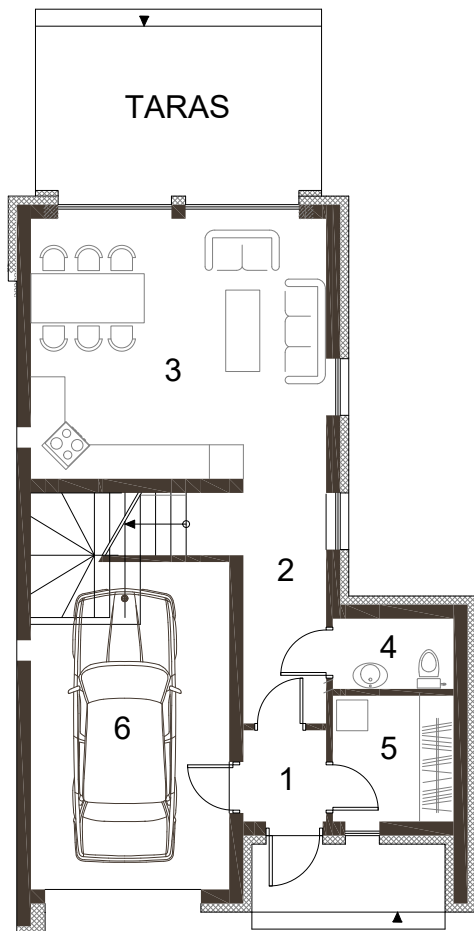
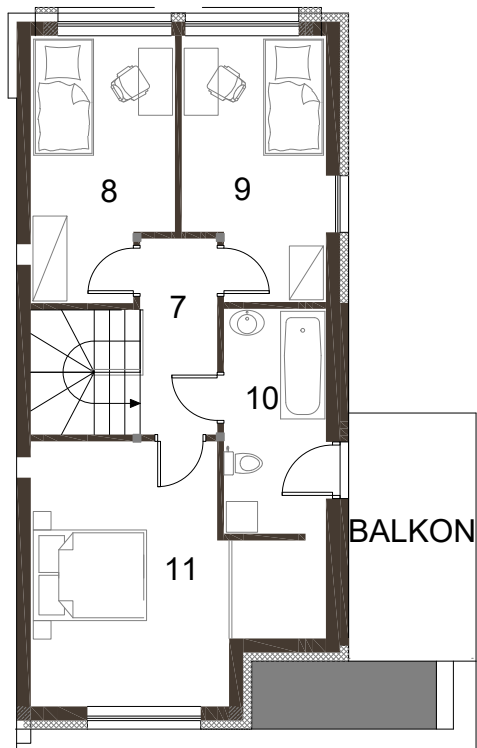


## PARTER



## PODDASZE



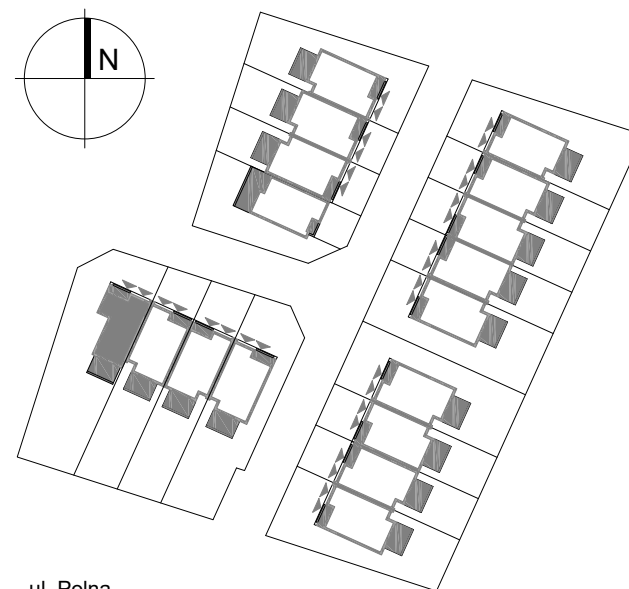
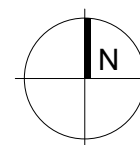
PARTER			PODDASZE		
NR	NAZWA	POW.	NR	NAZWA	POW.
1	WIATROŁAP	2,26 m <sup>2</sup>	7	HOL	4,56 m <sup>2</sup>
2	HOL + SCHODY	9,57 m <sup>2</sup>	8	SYPIALNIA	10,87 m <sup>2</sup>
3	SALON + JADALNIA + KUCHNIA	23,62 m <sup>2</sup>	9	SYPIALNIA	10,82 m <sup>2</sup>
4	WC	2,53 m <sup>2</sup>	10	ŁAZIENKA	6,75 m <sup>2</sup>
5	POM. TECHN	4,60 m <sup>2</sup>	11	SYPIALNIA	18,62 m <sup>2</sup>
6	GARAŻ	19,95 m <sup>2</sup>		SUMA POWIERZCHNI	51,62 m <sup>2</sup>
	SUMA POWIERZCHNI	62,53 m <sup>2</sup>		BALKON	8,00 m <sup>2</sup>
	TARAS	15,00 m <sup>2</sup>			

# Nowe osiedle w Serocku

## 17 segmentów



Lokalizacja 05-140 Serock, ul. Polna



ul. Polna

ul. Traugutta



DOM PERFECT DEVELOPMENT Sp. z o.o.

Plac Bankowy 2, 00-095 Warszawa

Tel. 506-156-867

[www.domperfect.com.pl](http://www.domperfect.com.pl)